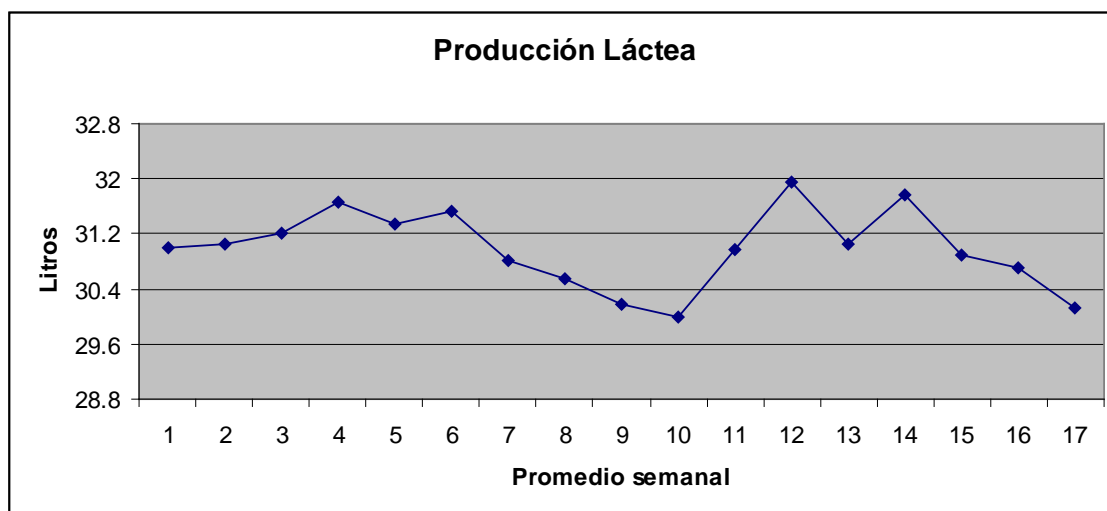


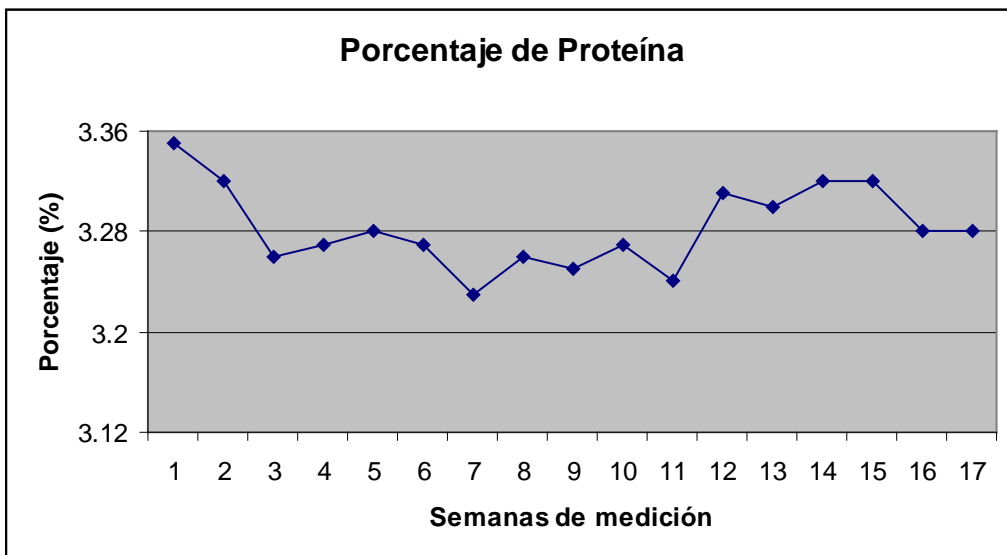
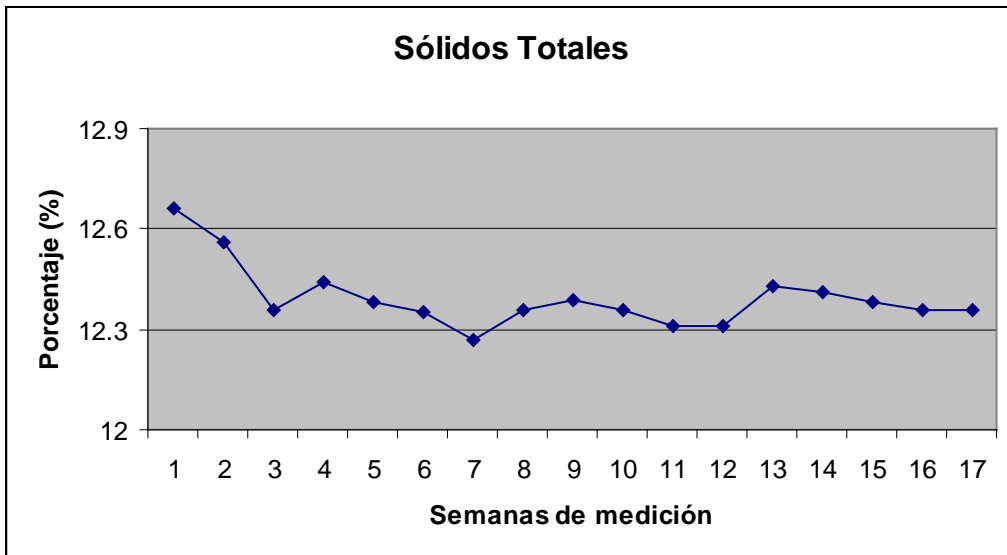
Evaluación de Bio-4-ways en Vacas Holstein en Producción. Área Técnica Biotecap & 2009

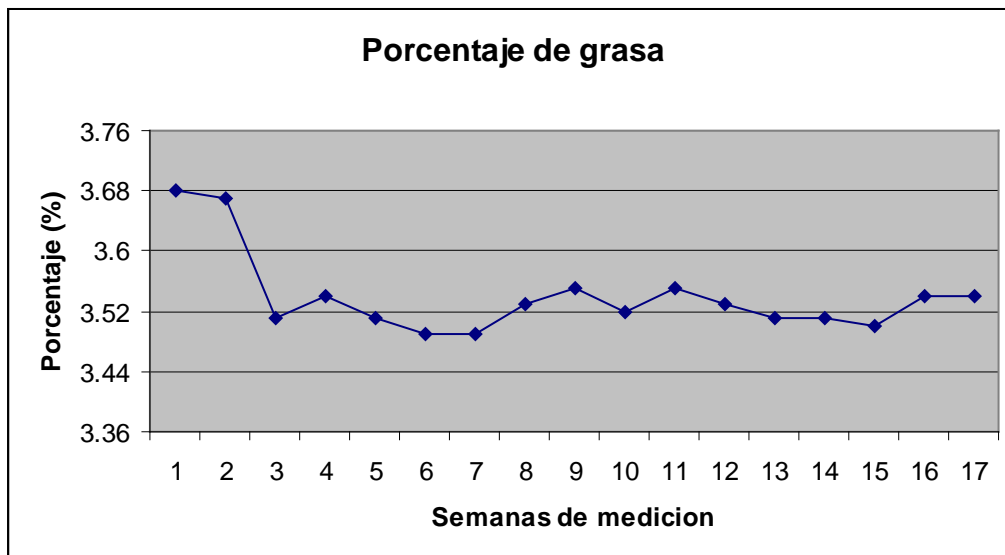
El desarrollo de esta evaluación fue con la finalidad de evaluar producción láctea, calidad de leche (grasa, proteína y sólidos totales), en un establo de La Comarca Lagunera Gómez Palacio, Durango, México.

Para dicha evaluación se han tomado 17 semanas, de la cuales las primeras cuatro se suplemento Availa-4, (Zinpro) (5g/cabeza/día) y comprendió desde el 01/01/2009 al 25/01/2009. A partir de la quinta semana hasta la décimo séptima se suministro Bio-4-ways, (Biotecap SA de CV) (5g/cabeza/día).

La única variante que se tuvo en esta evaluación fue la inclusión de los dos fuentes minerales, el resto del ración no fue alterado en nada. Las variables monitoreadas son producción láctea, porcentaje de sólidos totales, grasa y proteína. En las siguientes graficas se observan los resultados obtenidos hasta las fechas mencionadas.







Conclusión:

La sustitución total de Availa-4 por Bio-4-ways, mantuvo estable las variables medidas, aunque en algunos casos tendió a mejorar. Las variaciones que se observan durante la evaluación, son explicadas por variaciones que existen en la raciones (cambio de ingredientes).